

# ift-Nachweis



Nummer	18-004225-PR02 (NW 3-E03-020310-de-01)
Inhaber	APU AG Rheinweg 7 8200 Schaffhausen Schweiz
Produkt	Anputzdichtleiste zur äußeren, seitlichen Fugenabdichtung eines Fensters mit Rollladenführungsschiene zum Wärmedämmverbundsystem (WDVS)
Bezeichnung	Lieferbezeichnung: W39 APU Gewebeleiste PUR-FIX-R
Details	Einbaubedingungen Wandaufbau Stahlbetonwand mit stumpfer Leibungsausbildung und Wärmedämmverbundsystem (WDVS); Fenster Kunststofffenster, 1230 mm x 1480 mm mit dem Glasaufbau <u>4/12/4/14/4</u> und oberliegendem Rollladenkasten, außenbündig zur Stahlbetonwand montiert; Befestigung Befestigungslaschen seitlich und oben, Befestigungsabstände seitlich $\leq 700$ mm; Seitliche Lagesicherung Diagonalverklötzung; Lastabtragung Tragklötze unten; Fugenfüllung keine Fugenfüllung / innere Fugenabdichtung vorhanden
Besonderheiten	

## Ergebnis

Bewertung der Fugeneigenschaften nach ift-Richtlinie MO-01/1:2007-01 - Abschnitt 5.4 (Einzelergebnisse auf Blatt 2)



**Anforderung: erfüllt**

ift Rosenheim  
15.11.2019

Thomas Stefan, Dipl.-Ing. (FH)  
Prüfstellenleiter  
Bauteilprüfung

Thomas Krichbaumer  
Prüfingenieur  
Bauteilprüfung

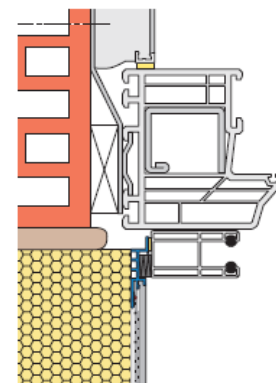
## Grundlagen \*)

ift-Richtlinie MO-01/1 2007-01

\*) und entsprechende nationale Fassungen (z.B. DIN EN)

Prüfbericht: 18-004225-PR02 PB 3-E03-020310-de-01

## Darstellung



## Verwendungshinweise

Die ermittelten Ergebnisse können für den Nachweis entsprechend den oben angegebenen Grundlagen verwendet werden.

## Gültigkeit

Zeitlich nicht limitiert.

Bei der Anwendung sind die Aktualität der Grundlagen sowie die Übereinstimmung des Produkts zu beachten.

Die genannten Daten und Ergebnisse beziehen sich ausschließlich auf den geprüften und beschriebenen Probekörper.

Diese Prüfung ermöglicht keine Aussage über weitere leistungs- und qualitätsbestimmende Eigenschaften der vorliegenden Konstruktion.

## Veröffentlichungshinweise

Es gilt das "Merkblatt zur Benutzung von ift-Prüfdokumentationen".

## Identitäts-Check



[www.ift-rosenheim.de/ift-geprueft](http://www.ift-rosenheim.de/ift-geprueft)  
ID: F40-1F6F9

## Zusammenfassung der Ergebnisse

Beurteilung nach ift-Richtlinie MO-01/1, Abschnitt	Geprüfte Leistungseigenschaft	Ergebnis der Prüfung
5.4	Eingangskontrolle nach ift-Richtlinie MO-01/1:2007-01	Anforderungen erfüllt
	Schlagregendichtheit im Neuzustand in Anlehnung an EN 1027:2016-03 mit simulierter innerer Abdichtung bei einer Luftdurchlässigkeit von ca. $0,1 \text{ m}^3/[\text{m}^*\text{h}*(\text{daPa})^{2/3}]$	Kein Wassereintritt bis einschließlich 600 Pa
	Temperaturwechselbelastung nach ift-Richtlinie MO-01/1:2007-01	Anforderungen erfüllt
	Dauerfunktion in Anlehnung an EN 1191:2000-02	Anforderungen erfüllt
	Widerstandsfähigkeit gegen Windlast - Druck-Sog-Wechselbelastung in Anlehnung an EN 12211:2016-03	Anforderungen erfüllt
	Schlagregendichtheit nach simulierter Kurzzeitbelastung in Anlehnung an EN 1027:2016-03 mit simulierter innerer Abdichtung bei einer Luftdurchlässigkeit von ca. $0,1 \text{ m}^3/[\text{m}^*\text{h}*(\text{daPa})^{2/3}]$	Kein Wassereintritt bis einschließlich 600 Pa
	Demontage und Beurteilung nach ift-Richtlinie MO-01/1:2007-01	Anforderungen erfüllt

### Anwendungsbereich:

Der geprüfte Probekörper erfüllt die Anforderungen der ift-Richtlinie MO-01-1:2007-01, Abschnitt 5.4 für den Anwendungsbereich: Außenseite, seitlich, in Kombination mit einer inneren Abdichtung mit einer Luftdurchlässigkeit von  $a < 0,1 \text{ m}^3/[\text{m}^*\text{h}*(\text{daPa})^{2/3}]$